



Les technologies autour de Kohinos *fédération*.

Kohinos est un logiciel construit avec **Symfony**, un robuste **framework français** (symfony.com wikipedia.org/Symfony). Il est dédié à la gestion comptable d'une monnaie locale ou d'une caisse de Sécurité Sociale de l'Alimentation, doublé d'un système de paiement par smartphone ou PC.

Sous licence **AGPLv3**, il est open source, open data, libre, gratuit, interopérable (API). Le **dépôt complet** international est ici (gitlab.com/federation-kohinos/kohinos), la version en cours est "ssaDigitNew" pour une MLC, "ssaUmf" pour une SSA.

La fédération Kohinos (kohinos.com) préfère héberger ses installations chez **o2switch** à Clermont-Fd, un **hébergeur français**, techniquement complet (www.o2switch.fr offre Cloud).

Un "cookie de session" d'une validité de 2h est activé à chaque visite, un "cookie token" d'une validité de 2h est activé à l'authentification. **Pas de cookie physique** déposé sur l'appareil. Les seuls appels externes au logiciel sont les fonds de cartes **OpenStreetMap** hébergés à Lyon. **Aucun lien vers des solutions tierces**, réseaux sociaux, polices exotiques ou traceurs de visites. Pas d'appli smartphone à télécharger sur les stores américains (Google, Apple).

La WebApp (PWA) est fonctionnelle **pour smartphone** et PC, accepter l'installation sur le périphérique y déposera quelques fichiers accélérant le fonctionnement et l'affichage (icône de l'appli, polices de caractères, manifeste et Service worker).

Kohinos peut **importer des fichiers** de données tabulaires aux formats .xls ou .csv, comme des listes d'adhérents, ou **exporter ses propres listes** de données dans différents formats (.json, .xls, .csv et .xml). Il peut aussi **fournir des datas** et de la cartographie, comme pour la ville de Clermont-Fd (opendata.clermont-ferrand.fr) sous licence Open Database Licence.

Le logiciel et le serveur ont passé plusieurs fois les **tests d'intrusion** d'une solution suédoise (detectify.com) et l'ensemble a résisté à Arachni Scanner en 2022 (github.com/Arachni) pour un **scan complet** à raison de 20 000 appels par heure pendant 72h. Une structure de **contrôle unitaire** du code est intégrée (tests.md) ainsi que la liste des **dépendances** utilisées (doc-technique.md).

Un script de **déploiement automatisé** est disponible (deployer-kohinos) ainsi qu'un autre d'installation par **Docker** (dockerfile). La notice technique **Doxygen** (kohinos.net) est à mettre à jour, sauf la **page d'installation** (kohinos.net).

Pour les détenteurs de comptes VADS, Kohinos reçoit les **notifications de paiement** par CB à partir des serveurs d'**Helloasso** (www.helloasso.com) et de **Payzen** (www.payzen.eu).

Kohinos est "skinnable" par ses **templates Twig** sur le framework CSS **Bootstrap**, un exemple d'habillage ici (pezh.org).

Sécurité côté serveur *fédération*

- Certificat SSL Let's Encrypt
- Protocole TLSv1.3
- Antivirus et anti-malware
- Sauvegarde toutes les 12h

Historique

Kohinos v1 : été 2014 - décembre 2021	Kohinos v2 : novembre 2018 - à nos jours
<ul style="list-style-type: none">- 1ère mise en production 15 janvier 2015- PHP procédural- Codage manuel intégral- Base de données Mysql standard	<ul style="list-style-type: none">- 1ère mise en production 1er janvier 2022- PHP objet- Framework Symfony- Base de données MariaDB relationnelle

Conformité **RGPD** facilitée par son système de rôles où chacun à des interfaces spécifiques. Les comptes acceptent plusieurs rôles basculables sous le même login. Pour être en conformité il suffit de **remplir le registre** de traitement téléchargeable sur le site de la CNIL (ou ici [registre-traitement-simplifie.ods](#)) et de le tenir à jour.

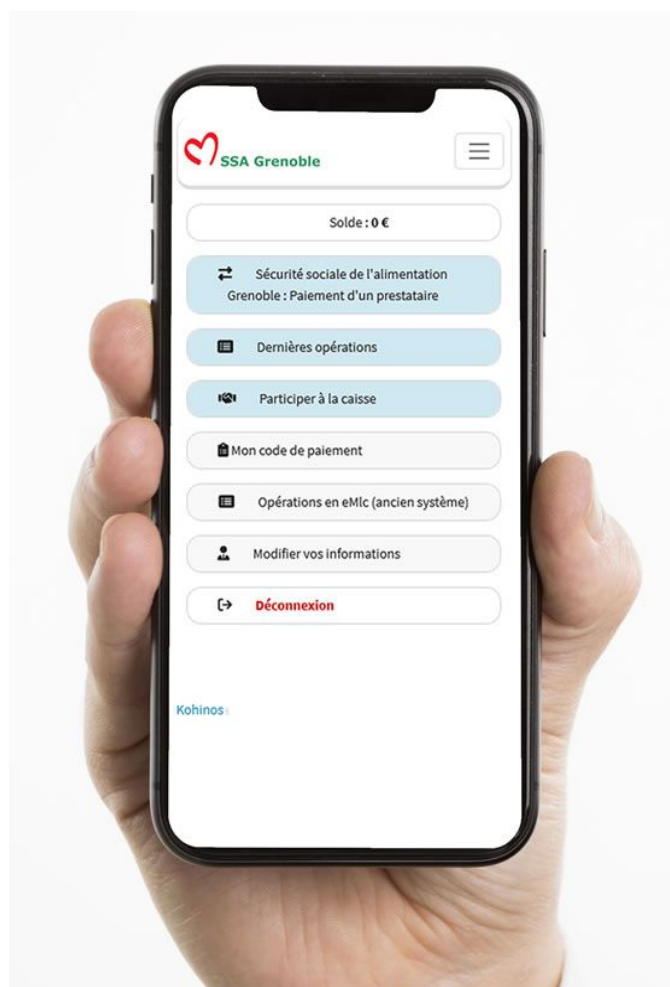
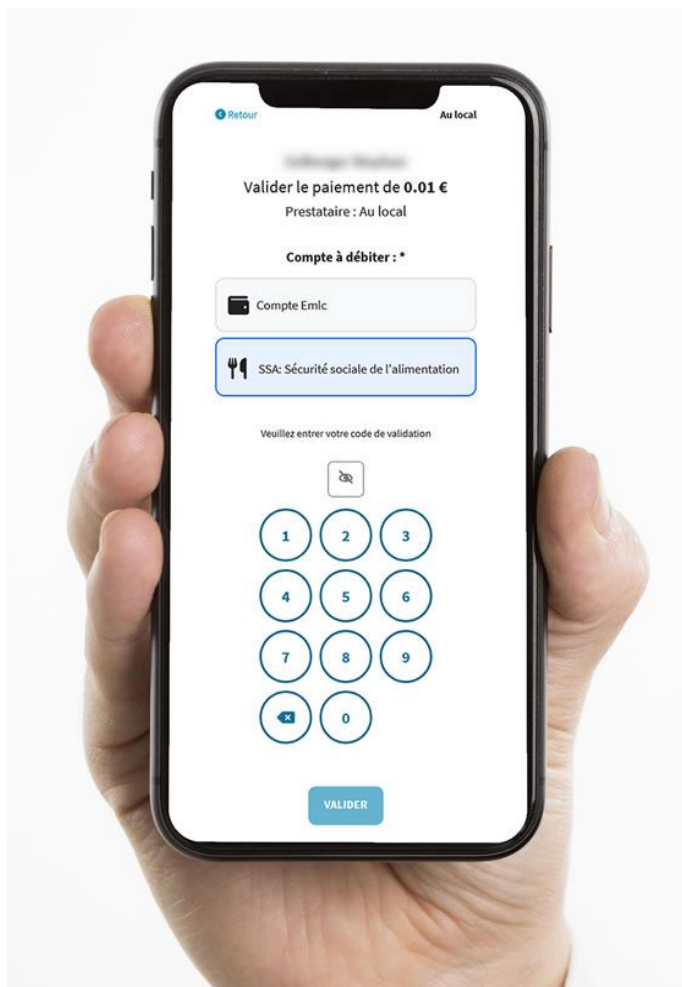
Rôles : Adhérent, Prestataire, Comptoir, Gestionnaire SSA, Contact, Rédacteur, SuperAdmin, Gestionnaire de Groupe, Secrétaire, Administrateur du Siège, Trésorier, Caissier, Contrôleur.

Kohinos n'enregistre ni l'âge, le genre ou le métier des utilisateurs. Par contre dans le cas d'utilisation comme caisse de SSA, sous l'option stratégie de redistribution, dans un cas il peut être demandé le nombre de personnes du foyer familial.

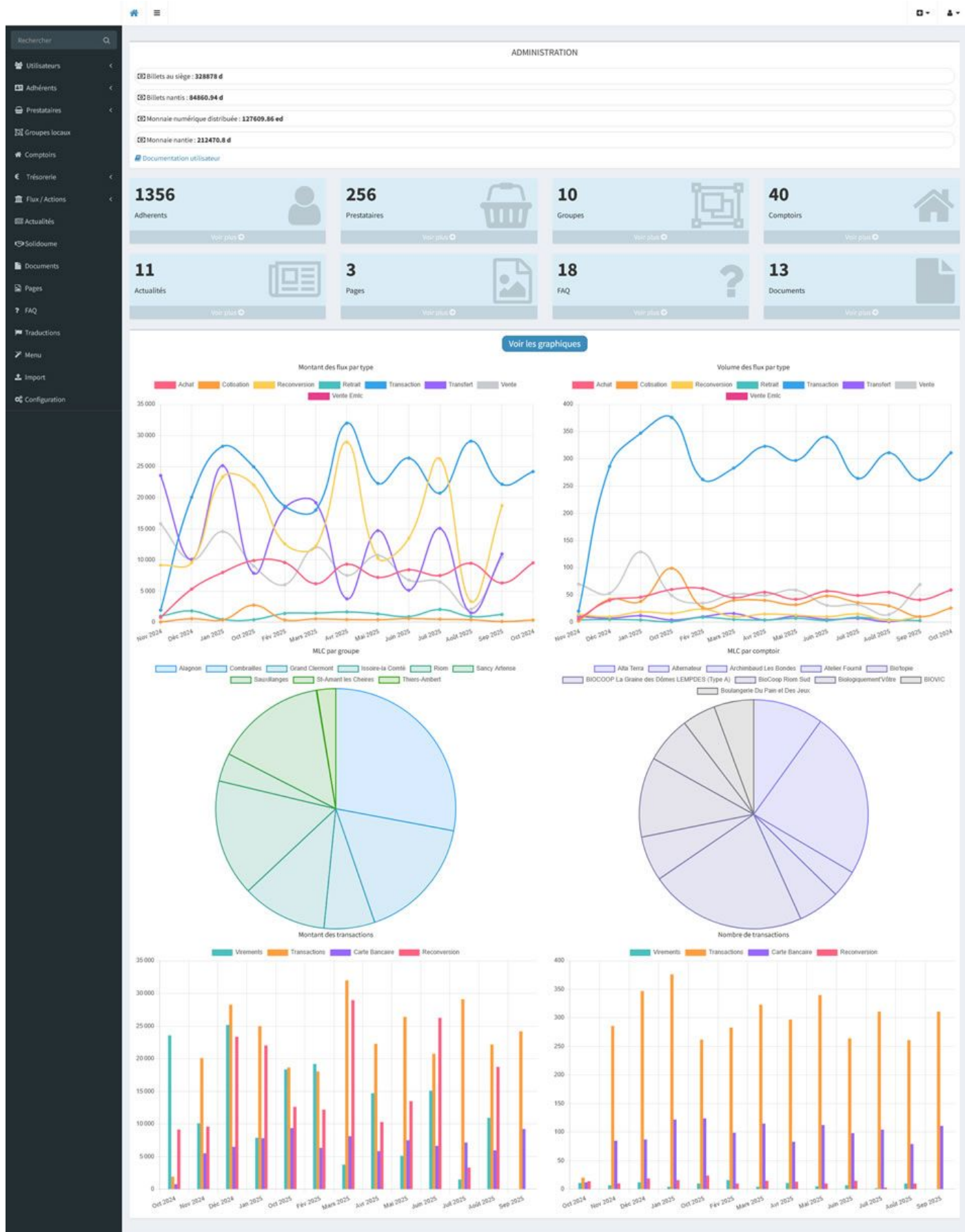
Important

Aucune action de peut être effacée, modifiée ou annulée, Kohinos se comporte comme un logiciel comptable qui enregistre chaque mouvement. En cas d'erreur l'action doit être inversée, puis appliquée correctement.

Quelques images d'un paiement



Stats dans l'administration



Panneau de configuration

Global Parameter List

Configuration

Configuration MLC

URL complète d'accès au Kohinos

Nom (long) de la MLC

Nom raccourci de la MLC

Symbole / Devise de la MLC
 3 caractères maximum

Valeur des différents montants des billets de MLC (exemple : 1,2,5,10,20,50)
Valeurs séparés par une virgule, le séparateur décimal est le point

Email de réception du formulaire de contact


Email d'envoi des notification

Carte

Centre de la carte (Coordonnées GPS inscrites comme ceci (dans les guillemets) : [45.7,3.2])
Pour altérer le centre et zoom de la carte (voir OpenStreetMap)
Format : (latitude,longitude) exemple : [45.7811,3.0927]

Zoom de la carte (entre 8 et 12 en général)

Aperçu de la carte :



Cotisations

Montant minimum des cotisations des adhérents
Ne pas utiliser de virgule "", utiliser le point ""

Montant affiché par défaut de la cotisation des adhérents
Ne pas utiliser de virgule "", utiliser le point ""

Montant minimum des cotisations des prestataires ;
Ne pas utiliser de virgule "", utiliser le point ""

Dons acceptés lors de la cotisation d'un adhérent ?

Dons acceptés lors de la cotisation d'un prestataire ?

Achat de Montant

Afficher le champ de montant libre

Afficher le slider de choix de montant

Afficher le choix de montant

Valeurs possibles de choix de montant séparées par une virgule (exemple : 10,20,30,50)
Valeurs séparées par des virgules

Dons acceptés lors de l'achat de e-mic d'un adhérent ?

Dons acceptés lors de l'achat de e-mic d'un prestataire ?

Paiements

Autoriser le paiement par chèque ou virement

Paiement par chèque : Ordre à mettre sur ceux-ci

Paiement par chèque : Envoyer à cette adresse

IBAN de gestion de l'Association

IBAN du fond de garantie

Si cette option est cochée, les prestataires peuvent proposer un paiement par code à 4 chiffres avec pavé numérique
Si cette option est activée, les prestataires/bailleurs pourront montrer un pavé numérique à l'adhérent s'il a choisi un code à 4 chiffres.

Utiliser le module de paiement Payzen
Si cette option est activée, les utilisateurs pourront utiliser et acheter de la monnaie locale par CB sur l'application (importe Payzen activé obligatoire).

Utiliser le module de paiement HelloAsso
Si cette option est activée, les utilisateurs pourront utiliser et acheter de la monnaie locale par CB sur l'application (importe HelloAsso activé obligatoire).

Sécurité Sociale alimentaire

Activer la sécurité sociale alimentaire
Si cette option est activée, les utilisateurs pourront accéder et participer au programme de Sécurité Sociale alimentaire

Afficher le champ de montant libre

Afficher le slider de choix de montant

Afficher le choix de montant

Valeurs possibles de choix de montant séparées par une virgule (exemple : 10,20,30,50)

Autres paramètres

Taux de reconversion des prestataires
Ne pas utiliser de virgule "", utiliser le point ""

Description présente sur la page d'adhésion
Adhérer et changer mes euros en cagnoles, renouveler ma cotisation : mode d'emploi : <https://www.lacagnole.fr/spip.php?article22>

Utiliser le module Wordpress et désactiver les fonctions du site kohinos (ne pas cocher, pas encore développé)
Si cette option est activée, le site web public du Kohinos sera désactivé, seul le page de connexion et l'administration seront accessibles !